



Generalzolldirektion



# Das Bürger- und Geschäftskundenportal Zoll

Finalistentage des  
18. eGovernment-  
Wettbewerbs



# Der Zoll



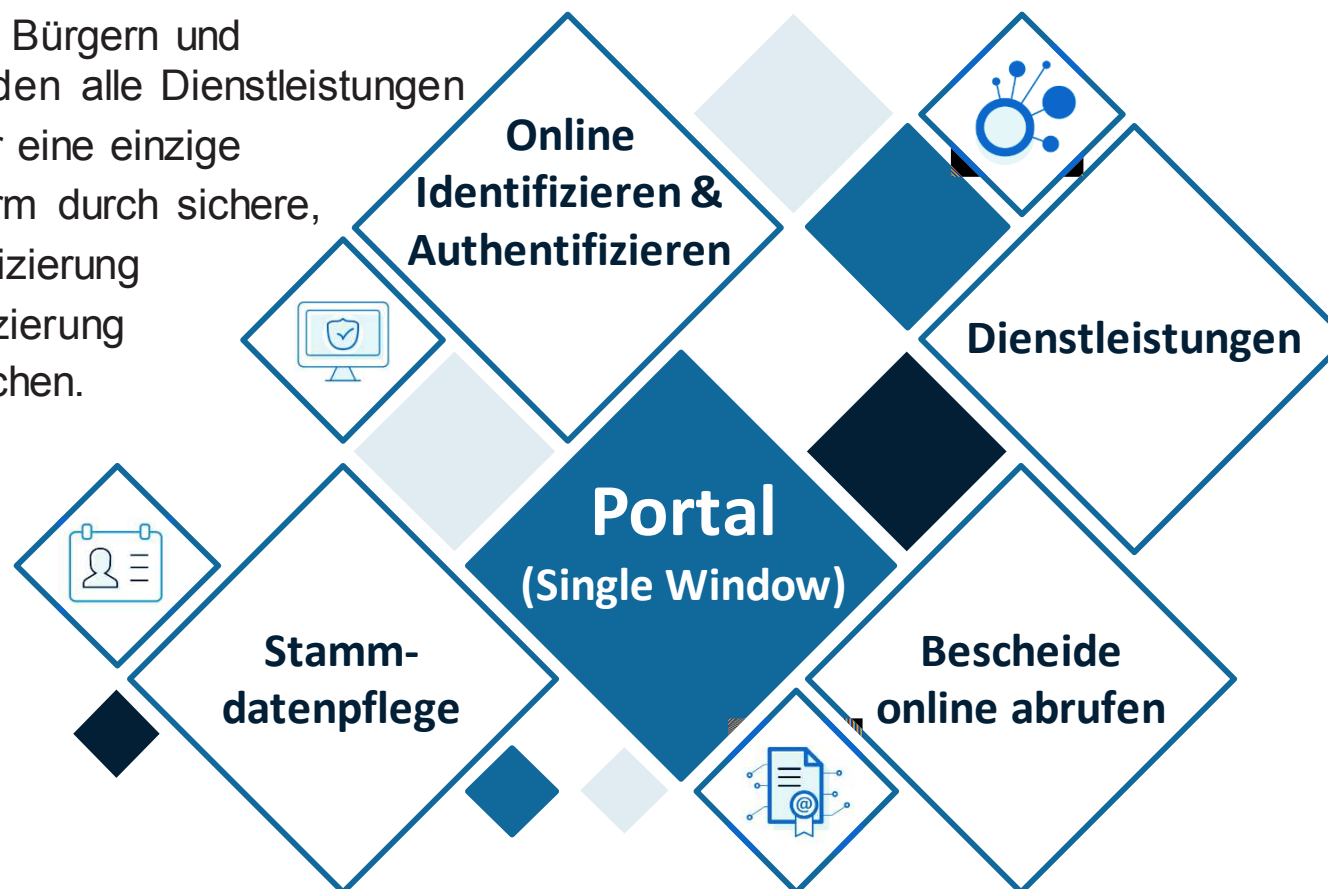
Der Zoll ist heute eine moderne Bürger- und Wirtschaftsverwaltung des Bundes, deren Tätigkeitsspektrum von der reinen Dienstleistung bis zum hoheitlichen Handeln reicht.

In ganz Deutschland sind rund 39.000 Zöllnerinnen und Zöllner zuständig für die Sicherung der Staatsfinanzen, den Schutz der Sozialsysteme sowie den Umwelt- und Verbraucherschutz



# Ziel des Projekts Bürger- und Geschäftskundenportal

Das BuG wird Bürgern und Geschäftskunden alle Dienstleistungen des Zolls über eine einzige Online-Plattform durch sichere, digitale Identifizierung und Authentifizierung verfügbar machen.





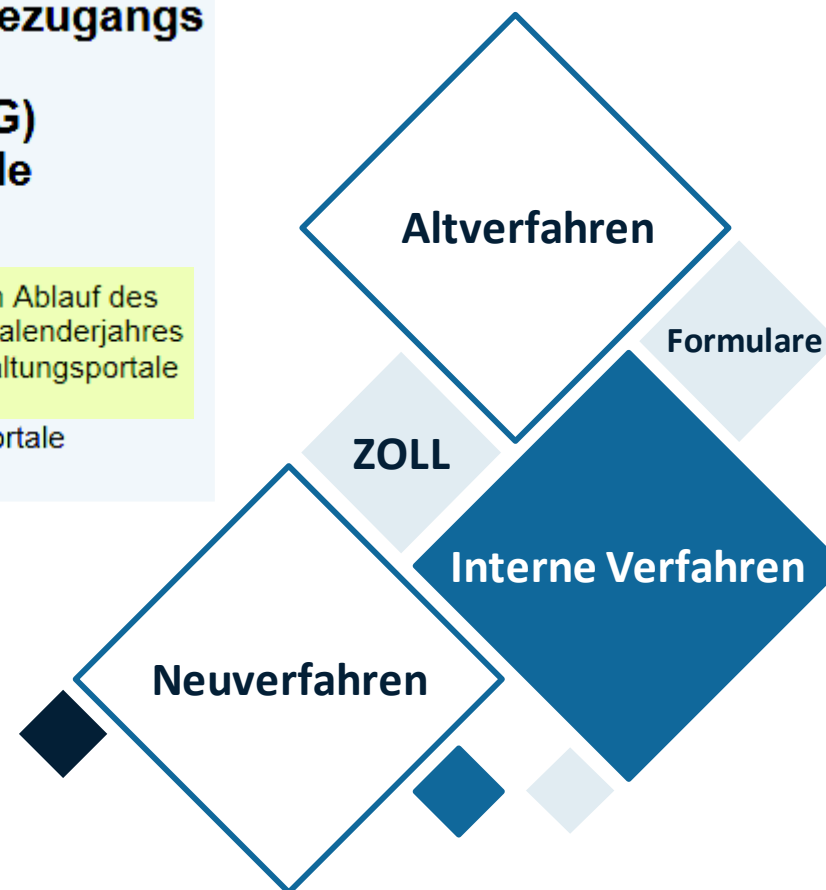
# Dienstleistungen des Zolls bis Ende 2022 online

## Gesetz zur Verbesserung des Onlinezugangs zu Verwaltungsleistungen (Onlinezugangsgesetz - OZG) § 1 Portalverbund für digitale Verwaltungsleistungen

(1) Bund und Länder sind verpflichtet, bis spätestens zum Ablauf des fünften auf die Verkündung dieses Gesetzes folgenden Kalenderjahres ihre Verwaltungsleistungen auch elektronisch über Verwaltungsportale anzubieten.

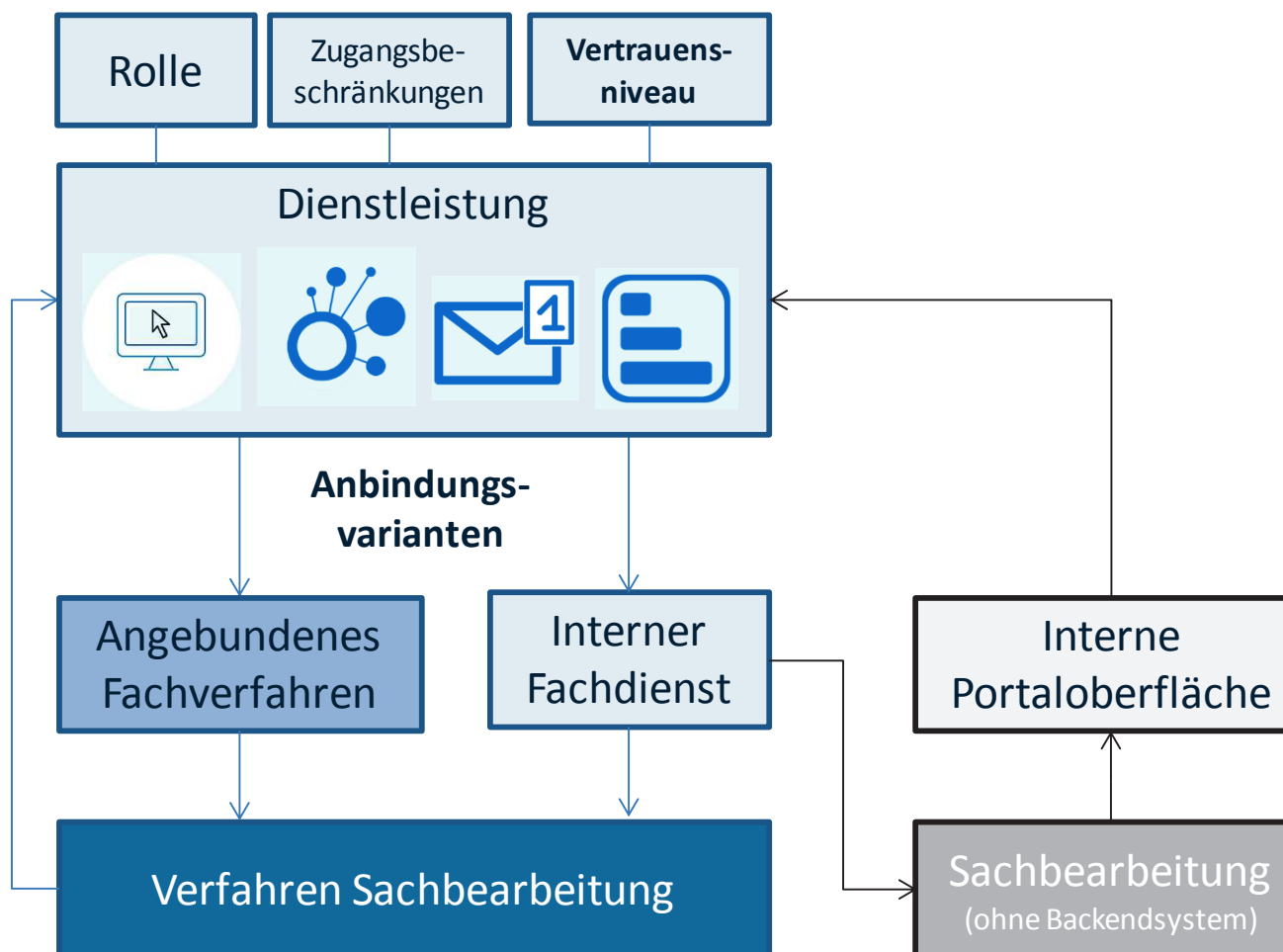
(2) Bund und Länder sind verpflichtet, ihre Verwaltungsportale miteinander zu einem Portalverbund zu verknüpfen.

Herausforderung:  
Wie können **alle Dienstleistungen**  
aus heterogener IT-Landschaft  
**online** angeboten werden?





# Dienstleistungen im Portal





# Zugang zu den Dienstleistungen in einem Portal



Sie sind mit Email und Passwort angemeldet.

## EORI-Nr. Verwaltung

### EORI-Nr. beantragen

Falls Sie noch nicht über eine EORI-Nummer verfügen, können Sie diese hier beantragen.

[Zum EORI-Nr. Antrag](#)

### Daten zur EORI-Nr. ändern

Falls Sie die Daten zu einer existierenden EORI-Nummer ändern möchten, können Sie eine Änderung hier beantragen.

[Zum Änderungsantrag](#)

### EORI-Nr. beenden

Falls Sie eine existierende EORI-Nummer beenden möchten, können Sie eine Beendigung hier beantragen.

[EORI-Nr. beenden](#)

### Niederlassungsnummer beantragen

Falls Sie noch nicht über eine Niederlassungsnummer verfügen, können Sie diese hier beantragen.

[Zum Niederlassungsnummer Antrag](#)

### Daten zur Niederlassung ändern

Falls Sie die Daten zu einer registrierten Niederlassung ändern möchten, können Sie hier eine Änderung beantragen.

[Zum Änderungsantrag](#)

### Niederlassungsnummer beenden

Falls Sie eine existierende Niederlassungsnummer beenden möchten, können Sie eine Beendigung hier beantragen.

[Niederlassungsnummer beenden](#)

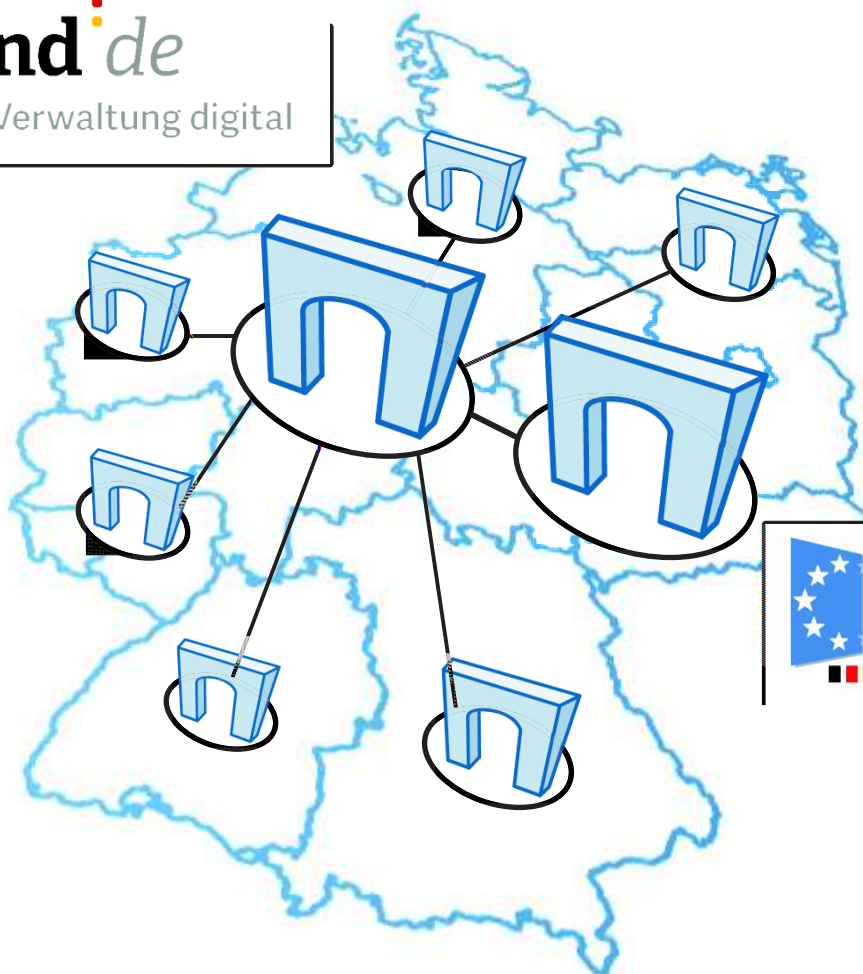


Generalzolldirektion



# Das Bürger- und Geschäftskundenportal Zoll im Portalverbund

**bund** *de*  
Verwaltung digital



Über das Konto des  
Bundesportals gelangen Sie  
auch in das Portal des Zolls.



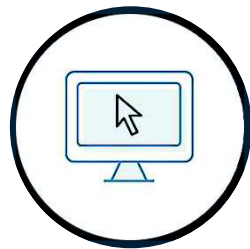
Das Portal des Zolls wird  
auch im Bundesportal  
angeboten.



# Wie setzt sich das BuG-Portal zusammen?



## Portal



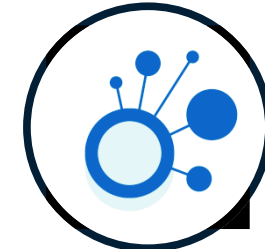
Benutzerfreundliche Oberfläche, die von Büro, Zuhause oder Mobil erreicht und bedient werden kann

## Servicekonto



Identifizierung und Authentisierung durch anerkannte Zertifikate (z.B.: ELSTER, nPA)

## Dienstleistungen



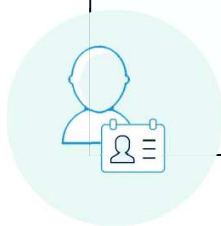
Über das BuG erhalten Bürger und Geschäftskunden einen zentralen Zugang zu Dienstleistungen des Zolls



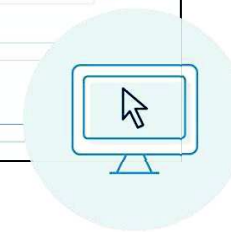




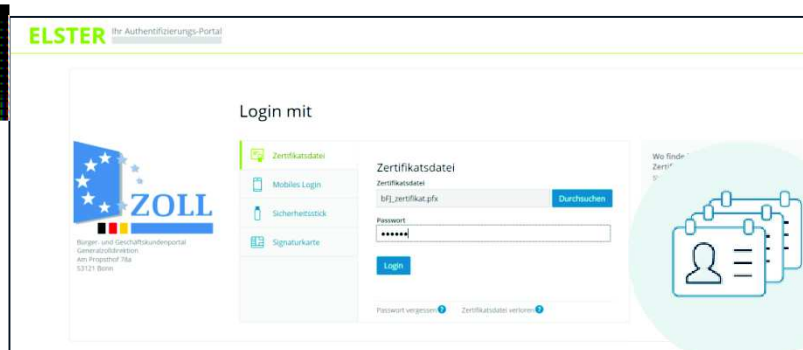
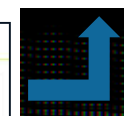
# Erste praktische Nutzung des EKONA-Dienstes



Login/Registrierung



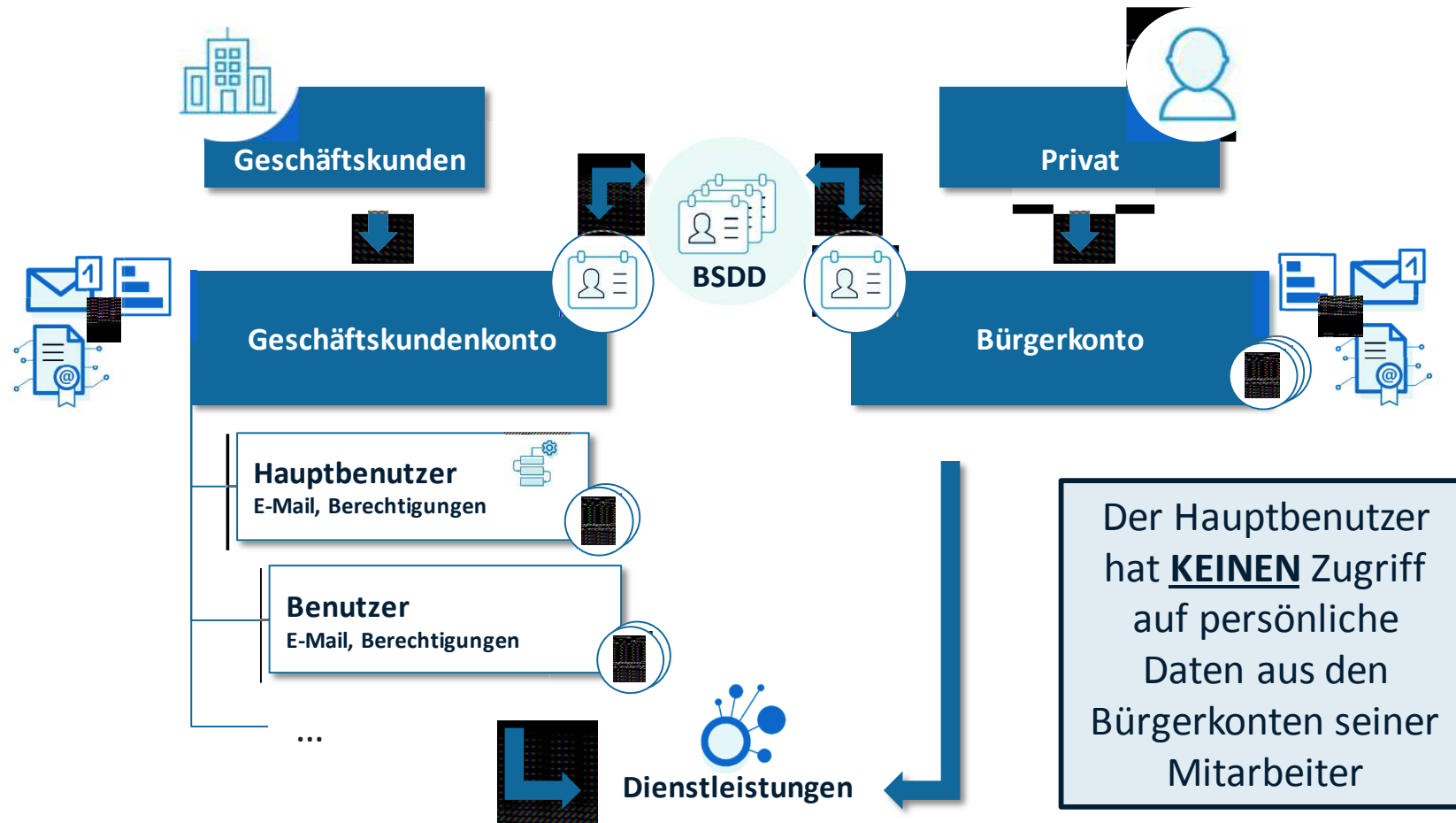
Zugang



Identifizierung/  
Authentifizierung



# Das Benutzerkonzept im Bürger- und Geschäftskundenportal

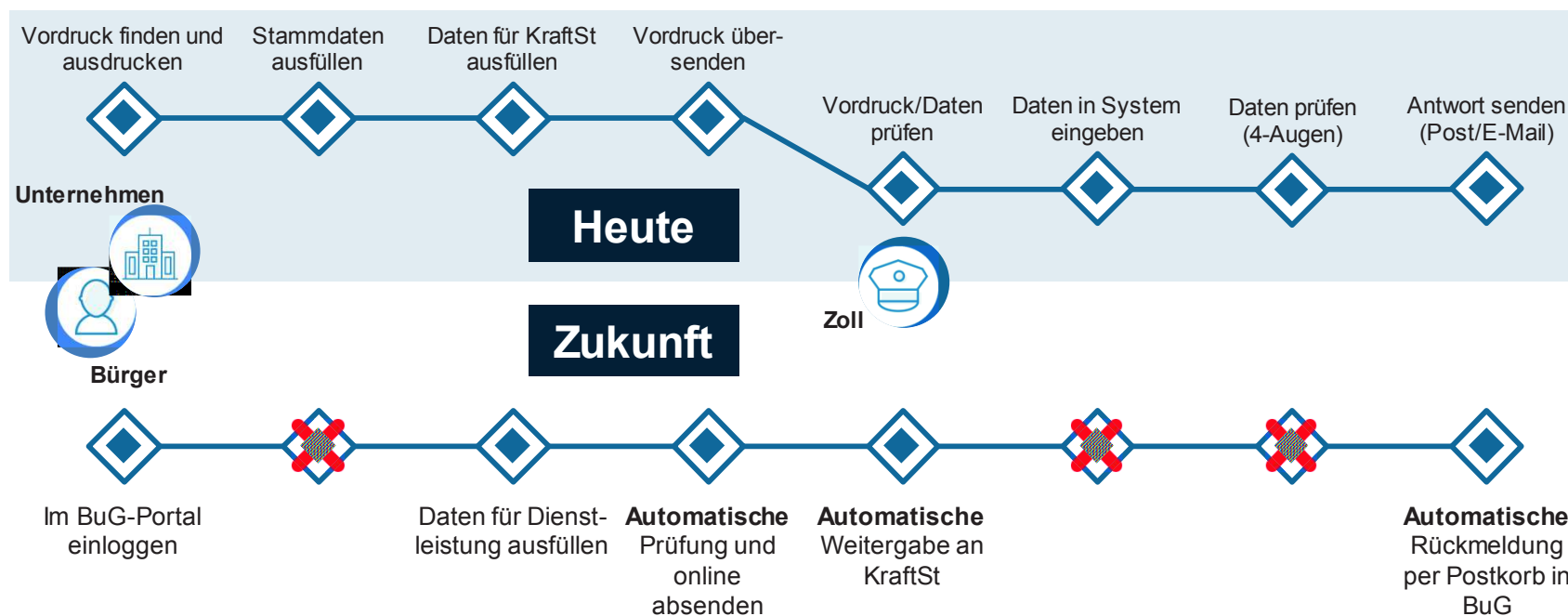




# Das Portal und seine Funktionen



# Der Antragsprozess am Bsp. KraftSt (Bankverbindung ändern)





# Umsetzung und Ausblick



Qualitätsgesicherte Beteiligendaten, die vielen Dienstleistungen des Zolls zur Verfügung stehen



Sicherer Zugang zum Portal durch Identifikationszertifikate: nPA, ELSTER

Ein Zugang zu den angebotenen Dienstleistungen des Zolls



Bescheide sind online abrufbar

Alle Fachverfahren des Zolls als Dienstleistungen in dem BuG-Portal

Weitere eID's (EIDAS-VO) und Vertrauen weiterer Identifizierungsdienste

**GoLive**  
**01.10.2019**

Anbindung des BuG-Portals an das Bundesportal